





6 Fragen an ...

			
Frank Nielsen Adjutant	Jochen Harte Scheffe und Adlerbauer	Alexander Grass Scheffe und Stadtbrandinspektor	Sandra Schwieren Spielmanszug Altena Rahmede

1. Frage: Bitten stellen Sie sich und ihre Aufgabe beim Schützenfest kurz vor.

<p>Frank Nielsen. Seit 2007 bin ich Adjutant der Friedrich-Wilhelms-Gesellschaft.</p> <p>Meine Aufgabe in der FWG ist die Organisation des Schützenfestes, des Bungernfestes, dem Bürgerfrühschoppen und ähnlichen Festen.</p> <p>Über meinen Schreibtisch laufen alle Verträge und Planungen dafür.</p>	<p>Jochen Harte - Scheffe in der Kompanie Nette.</p> <ul style="list-style-type: none"> - Herstellung des Schützenadlers - Auf- und Abbau des Schießstandes - Herrichtung / Reparaturen am Kugelfang 	<p>Mein Name ist Alexander Grass. Als Scheffe der Friedrich-Wilhelms-Gesellschaft und Leiter der Feuerwehr nehme ich unterschiedliche Aufgaben beim Fest wahr.</p> <p>Als Scheffe in der Zelt- und Platzkommission ist es meine Aufgabe, mich darum zu kümmern, dass Wasser, Strom, Schaustellerwagen und das Zelt aufgebaut und abgenommen werden.</p> <p>Die Aufgabe als Leiter der Feuerwehr ist es, die Brandwachen einzusetzen und das Sicherheitskonzept im Bereich der Feuerwehr umzusetzen und die Planungen im Punkt Sicherheit durchzuführen.</p>	<p>Als 1. Vorsitzende des Spielmannszug Altena Rahmede e.V. Sorge ich mit meinen Spielleuten für die musikalische Begleitung bei vielen Veranstaltungen vor dem Fest und bei zahlreichen Umzügen während des Schützenfestes.</p>
--	---	---	--

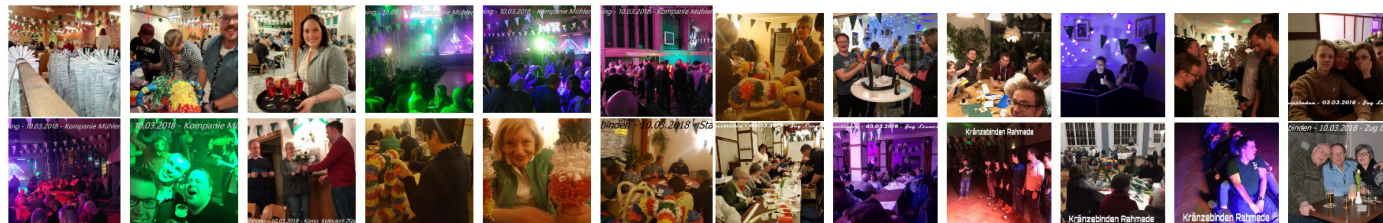
2. Frage: In welchem Jahr haben Sie das Schützenfest in Altena zum ersten Mal bewusst miterlebt? Und woran können Sie sich dabei noch erinnern?

Frank Nielsen Adjutant	Jochen Harte Scheffe und Adlerbauer	Alexander Grass Scheffe und Stadtbrandinspektor	Sandra Schwieren Spielmannszug Altena Rahmede
Da ich als Kind in der Freiheitstraße gewohnt habe - gegenüber vom alten Schützenplatz, direkt neben der Schützenbrücke - habe ich das Schützenfest bereits in meiner frühesten Jugend bewusst miterlebt. In der Friedrich-Wilhelms-Gesellschaft bin ich seit 1976/1977 aktiv.	1973: Es wurde noch über die Lenne (Holzbrücke) marschiert und die Eichenlaubstöcke wurden in der Flussmitte ins Wasser geworfen. 1976: Erster Vogel der Tischlerei Harte und ich war im Hofstaat.	Im Jahre 1985 als Schildträger in der Kompanie Freiheit, Zug 5. Es hat geregnet ohne Ende. Das Regenwasser ist mir am Schild heruntergelaufen und aus den Schuhen wieder herausgekommen. Aber man hat es immer stolz gerade gehalten.	1985: Gut erinnern kann ich mich an den Adler-Abend mit der Kompanie Rahmede. Im Lennestein waren die Schützen der Kompanie Rahmede sehr schnell in guter Stimmung und viele Herren tanzten zur Marschmusik vom Blasorchester Altena und unserem Spielmannszug ausgelassen auf den Tischen.

3. Frage: Was war das Verrückteste, was Sie jemals bei unserem Schützenfest erlebt haben?

Frank Nielsen Adjutant	Jochen Harte Scheffe und Adlerbauer	Alexander Grass Scheffe und Stadtbrandinspektor	Sandra Schwieren Spielmannszug Altena Rahmede
Es muss etwa im Jahre 1988 gewesen sein. Während am Lennestein geschossen wurde, versammelte sich der Lindenzug unter einer Eiche im Garten von Lebrecht Knipping um dort ein paar Bierchen zu trinken. Ganz unbedacht begann jemand aus den Eichenblättern einen Kranz zu binden. Im nu entwickelte sich daraus eine Idee: Ein Schütze bekam den Kranz um den Hals gehangen und wurde auf die Schultern seiner Kameraden genommen, ein Spielmannszug wurde organisiert und lautstark jubelnd zog der ganze Zug in das	An einem Freitagmorgen (Schießtag) sahen wir zu unserem Erschrecken, dass der Kugelfang mit schwarzer Farbe verschmiert war und somit schnellstens nochmal weiß gestrichen werden musste.	Das Verrückteste, was ich erlebt habe, waren die 9 Jahre als Zugführer im 5. Zug Muckebeutel in der Freiheit. Das waren die schönsten Jahre, die ich in der FWG erleben durfte. Der Zusammenhalt und die Freude der Menschen in diesem Zug sind für mich einzigartig.	Die Birkenkönig-Aktion der Kompanie Rahmede: Wir, der Spielmannszug, fahren auf dem Anhänger eines Treckers in den Wald, um dort die Schützen beim Schlagen der Birken musikalisch zu unterhalten. Nach getaner Arbeit wird im Steinbruch durch das Werfen von Holzklötzen auf einen Ton-Adler der Birkenkönig ermittelt.

Festzelt, wo sie dem angeblichen Schützenkönig huldigten. Der Gesellschaftsspieß Karl Best bekam bei dem überraschenden Anblick schon Schweißperlen auf der Stirn, doch bevor er noch irgendwelche Nachfragen stellen konnte, löste sich der Zug in alle Himmelsrichtungen auf.



4. Frage: Bitte erzählen Sie uns etwas über den aktuellen und / oder erwarteten Zeitaufwand, den Sie für unser Schützenfest aufbringen?

Frank Nielsen Adjutant	Jochen Harte Scheffe und Adlerbauer	Alexander Grass Scheffe und Stadtbrandinspektor	Sandra Schwieren Spielmannszug Altena Rahmede
Das sind für ein Schützenfest doch so manche Stunden und es wird von Jahr zu Jahr mehr.	Herstellung des Schützenadlers, ca. 60 Std. Auf- und Abbau des Schießstandes, ca. 15 Std. Kugelfang, ca. 10 Std. Aufsicht während des Schießens, ca. 8 Std.	Die zeitaufwändigsten Tage sind circa eine Woche vor dem Schützenfest, wenn das Zelt aufgebaut wird. Und circa zwei Tage zu Anfang des Jahres.	Wir, als Spielmannszug Altena Rahmede, werden jetzt, vor dem Fest, für einzelne Abendveranstaltungen zur musikalischen Begleitung gebucht. Ab Dienstag vor dem Schützenfest sind wir täglich für eine Vielzahl von Stunden für das Fest im Einsatz.

5. Frage: Was ist Ihr Wunsch für das Schützenfest 2018?

Frank Nielsen Adjutant	Jochen Harte Scheffe und Adlerbauer	Alexander Grass Scheffe und Stadtbrandinspektor	Sandra Schwieren Spielmannszug Altena Rahmede
Tolles Wetter, viele Zuschauer, begeisterte Schützen und Gäste, viele jugendliche Teilnehmer und keine Zwischenfälle.	Außer gutem Wetter, dass sich alle an Punkt 1 der Festordnung halten!	Ich wünsche mir, dass alle Schützen mit Freude, aber vor allem friedlich, feiern werden und sich viele neue Freundschaften entwickeln und sich alte Freundschaften verfestigen.	Ich wünsche uns einen friedlichen Verlauf und dass wir alle gemeinsam mit Freunden ausgelassen feiern können.



6. Frage: Wer wird 2018 Schützenkönig?

Frank Nielsen Adjutant	Jochen Harte Scheffe und Adlerbauer	Alexander Grass Scheffe und Stadtbrandinspektor	Sandra Schwieren Spielmanszug Altena Rahmede
??	Wie immer - Der beste Schütze -	Ich weiß es natürlich schon, aber ich darf es hier nicht verraten.	Diese Frage ist ganz leicht zu beantworten : O) Das wird, so wie bei allen Schützenfesten der FWG: Der beste Schütze wird König und der Spielmanszug Altena-Rahmede freut sich darauf. Wir dürfen den König am Freitagmittag nach Hause begleiten.

Vielen Dank an Frank Nielsen, Jochen Harte, Alexander Grass und Sandra Schwieren, dass Ihr Euch die Zeit zur Beantwortung der Fragen genommen habt.

Fortsetzung folgt...

Zahlreiche Informationen zum Schützenfest 2018 finden Sie hier:

<http://www.fwg-altena.info/schuetzenfest/ablauf.html>

Mit freundlichem Gruß,

Christian Klimpel
für das Internet-Team der FWG